



# ЗУЗМИ

ЗАПАДНО-УРАЛЬСКИЙ ЗАВОД  
МЕТАЛЛИЧЕСКИХ ИЗДЕЛИЙ

# ЗАВОД ПРОМЫШЛЕННЫХ ВИНТОВЫХ СВАЙ



г. Пермь  
Бульвар Гагарина 44 а



Тел.: (342) 204-54-84



E-mail: perm@zuzmi.ru



www.perm.zuzmi.ru

ИНН 5904356881

# О КОМПАНИИ



# О КОМПАНИИ



**Имеем в наличии необходимые лицензии и сертификаты**, аттестацию ФСК для поставки свай на объекты энергетического комплекса.



**Принимаем участие** во внутренних коммерческих тендерах, **в тендерах** на открытых площадках.



**Гарантируем высочайшее качество** и соблюдение всех сроков



**Проводим контроль качества** изделия на всех стадиях производства



**Сформировали слаженную команду** специалистов, аттестованных сварщиков и слесарей НАКС

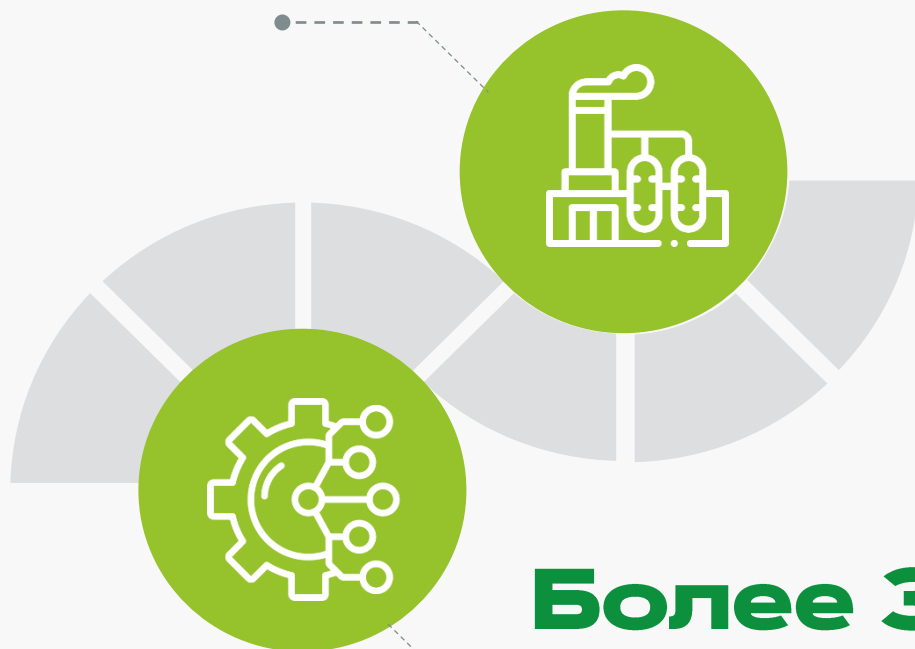


Выпуск продукции **осуществляем с собственного производства**

# ПРОИЗВОДСТВО

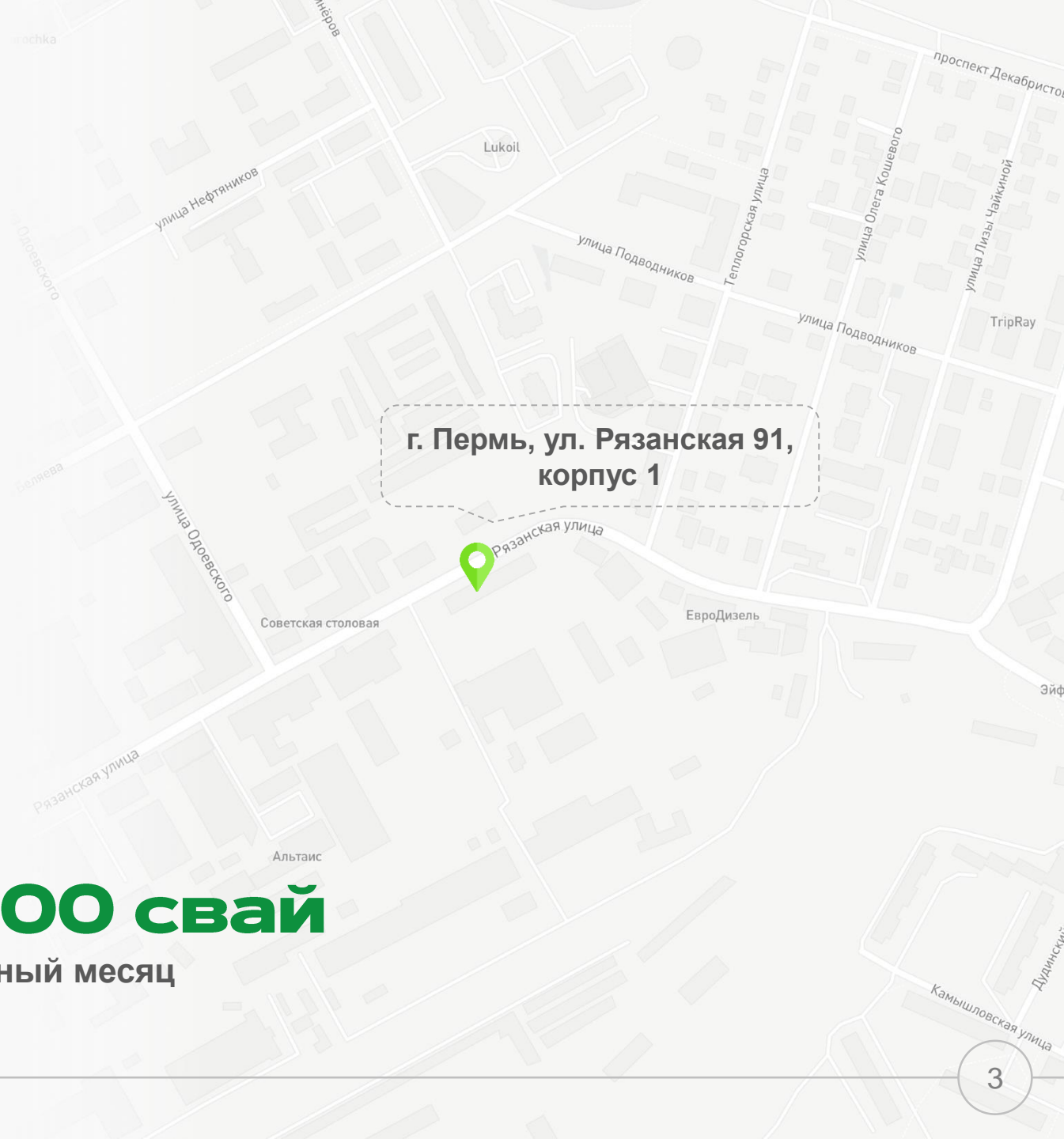
**6 000 м<sup>2</sup>**

Производственная площадка

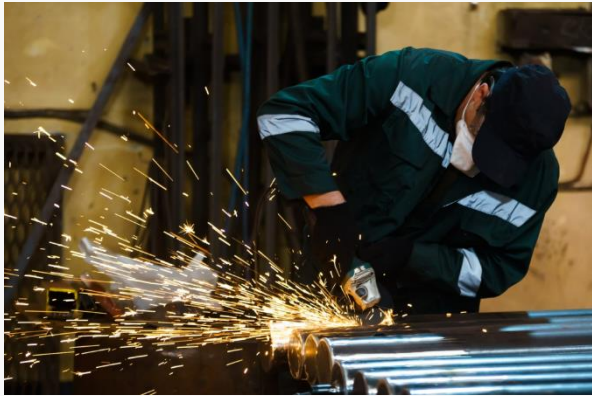


**Более 3000 свай**

за 1 календарный месяц



# ПРОИЗВОДСТВО



## СОВРЕМЕННОЕ АВТОМАТИЧЕСКОЕ ОБОРУДОВАНИЕ



Сварочные посты с  
автоматизированными линиями



Портальные станки плазменной  
и лазерной резки для раскроя  
труб и заготовки винтовых  
лопастей



Заготовительное оборудование

# ПРОИЗВОДСТВО

Одно из важных направлений деятельности компании ООО «ЗУЗМИ»:

## ПРОИЗВОДСТВО СТРОИТЕЛЬНЫХ МЕТАЛЛОКОНСТРУКЦИЙ

Профессиональное изготовление строительных металлоконструкций позволяет получить качественную продукцию, которая идеально подойдет к любому сооружению

**1000 тонн**  
Ежемесячный объем производства

**До 13,5 м**  
Горячее цинкование металлоконструкций



**87 человек**  
Команда ООО «ЗУЗМИ»

**Более 250**  
Реализованных объектов

# СЕРТИФИКАТЫ И ЛИЦЕНЗИИ



# ПРОДУКЦИЯ



Винтовые сваи  
с литым наконечником



Винтовые сваи  
со сварным наконечником



Бурозабивные сваи



Буроопускные сваи



Винтовые сваи для  
вечномерзлых грунтов



Оцинкованные  
винтовые сваи



Сваи оболочки



Наконечники для  
винтовых свай



Винтовые сваи СВЛ

ДИАМЕТРЫ СВАЙ



**159**



**168**



**219**



**273**



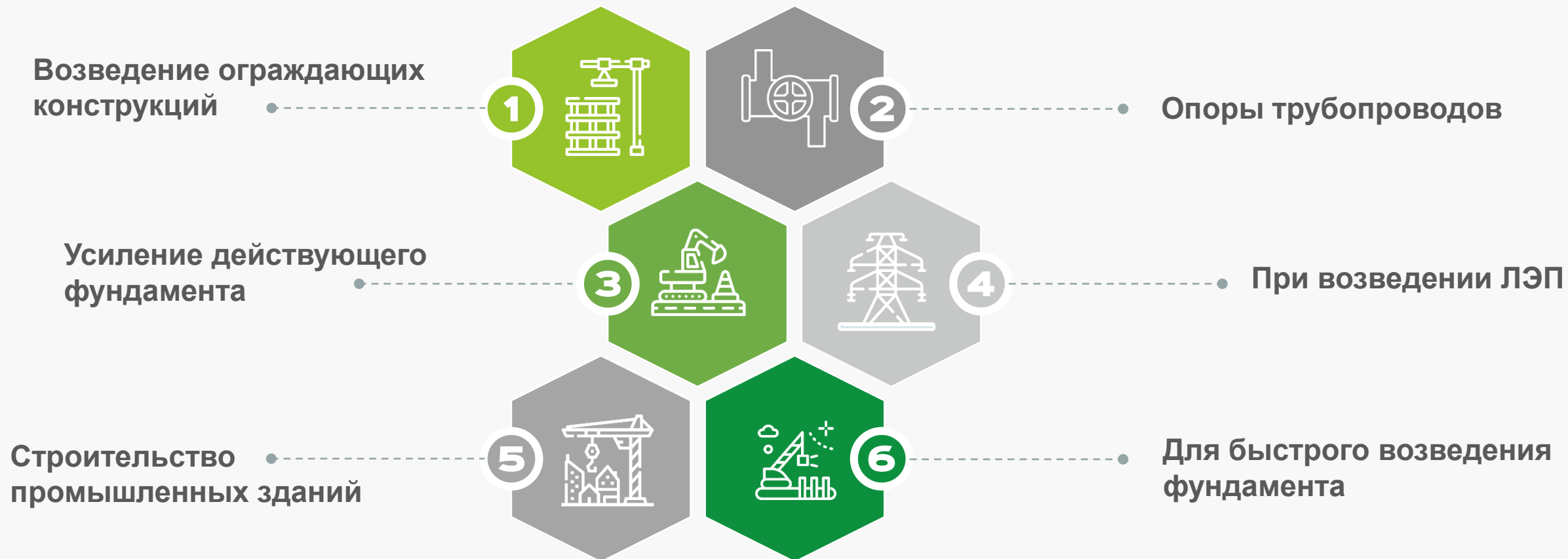
**325**



**426**



# ОБЛАСТИ ПРИМЕНЕНИЯ СВАЙ



# ВИНТОВЫЕ СВАИ С ЛИТЫМ НАКОНЕЧНИКОМ



## ПРИМЕНЕНИЕ

- Монтаж высоковольтных линий электропередач (ЛЭП);
- Строительство мостовых конструкций;
- Сооружение радиовышек и вышек мобильной связи;
- Возведение ОРУ порталов;
- Монтаж опор для железных дорог.

## МЕТОД ПОГРУЖЕНИЯ

Вкручивание. Работы выполняются с применением спецтехники (ямобур)

## ПРЕИМУЩЕСТВА

- Являются лучшим решением, когда речь идет о заложении фундамента при сезонном промерзании грунта или в зонах холодного климата.
- Не разрыхляют грунт и не нарушают его структуру.

## ДИАМЕТРЫ СВАЙ

○ 159

○ 168

○ 219

○ 273

○ 325

○ 426

# ВИНТОВЫЕ СВАИ СО СВАРНЫМ НАКОНЕЧНИКОМ



## ПРИМЕНЕНИЕ

- При возведении фундамента для частных жилых домов, хозяйственных построек, заборов

## МЕТОД ПОГРУЖЕНИЯ

Вкручивание. Работы выполняются с применением спецтехники (ямобур)



## ПРЕИМУЩЕСТВА

- Возможность установить сваи для фундамента или забора даже на слабой почве с высоким уровнем грунтовых вод, на участке с разным уровнем почвы.
- Обеспечивают надежность и долговечность фундамента, в отличие от бетонной плиты такой фундамент не просядет, не даст трещину.
- Сроки возведения здания на таком фундаменте значительно сокращаются, нет необходимости ждать пока фундамент «отстоится»

## ДИАМЕТРЫ СВАЙ

○ 159

○ 168

○ 219

○ 273

○ 325

○ 426

# БУРОЗАБИВНЫЕ СВАИ



## ПРИМЕНЕНИЕ

- При возведении многоэтажных жилых домов
- На слабых грунтах, заболоченной почве и неровных, расположенных под уклоном площадках

## МЕТОД ПОГРУЖЕНИЯ

Вибропогружение, статическое вдавливание, забивка копровой установкой

## ПРЕИМУЩЕСТВА

- Использование бурозабивных свай позволяет минимизировать расходы на фундамент
- Установка фундамента на бурозабивных сваях не создает вибрации.
- Установка таких свай может производиться в любое время года, даже при низких температурах.

## ДИАМЕТРЫ СВАЙ

○ 159

○ 168

○ 219

○ 273

○ 325

○ 426

# БУРОПУСКНЫЕ СВАИ



## ПРИМЕНЕНИЕ

- Для создания фундаментов промышленных и жилых зданий
- Возведения эстакад и железнодорожных мостов
- В качестве несущих опор для трубопроводов

## МЕТОД ПОГРУЖЕНИЯ

Бурение, размещение и уплотнение на дне скважины выравнивающей подушки (песок, щебень, гравий), погружение сваи в скважину, заполнение и утрамбовка грунта, в пространстве скважины

## ПРЕИМУЩЕСТВА

- Обеспечивают надежность и долговечность фундамента и выносят большие нагрузки.
- Способны сопротивляться силе морозного пучения грунтов в условиях вечной мерзлоты, что является залогом прочности возводимого на них здания.



## ДИАМЕТРЫ СВАЙ

○ 159

○ 168

○ 219

○ 273

○ 325

○ 426

# ВИНТОВЫЕ СВАИ ДЛЯ ВЕЧНОМЕРЗЛЫХ ГРУНТОВ



## ПРИМЕНЕНИЕ

- В качестве анкеров для гражданских и промышленных объектов и железных дорог.

## МЕТОД ПОГРУЖЕНИЯ

Закручивание УБМ-85

## ПРЕИМУЩЕСТВА

- Устройство фундамента может производиться в любое время года, в том числе и в вечномёрзлых грунтах.
- Винтовые сваи обеспечивают надёжность и долговечность фундамента и выносят большие нагрузки, в том числе, в районах с сейсмической активностью до 9 баллов.
- При использовании винтовой сваи для вечномёрзлых грунтов не требуется проведение бетонных работ.
- Сваи способны сопротивляться силе морозного пучения грунтов в условиях вечной мерзлоты: они выдерживают выдергивающие и сжимающие нагрузки.
- Время установки одной сваи не больше 15-20 минут.

## ДИАМЕТРЫ СВАЙ

○ 159

○ 168

○ 219

○ 273

○ 325

○ 426

# ОЦИНКОВАННЫЕ ВИНТОВЫЕ СВАИ



## ПРИМЕНЕНИЕ

- При возведении строительных объектов
- Для объектов с высокими экологическими требованиями

## МЕТОД ПОГРУЖЕНИЯ

Закручивание с использованием спецтехники

## ПРЕИМУЩЕСТВА

- Могут использоваться на любой почве.
- Могут использоваться в горной местности.
- Устойчивы к сколам при ударах.
- Имеют дополнительную защиту от дефектов.
- Устойчивы к коррозии.

## ДИАМЕТРЫ СВАЙ

○ 159

○ 168

○ 219

○ 273

○ 325

○ 426

# СВАИ ОБОЛОЧКИ



## ПРИМЕНЕНИЕ

- При строительстве промышленных объектов, ленточных фундаментов многоэтажных жилых домов, надолбов, при возведении мостов и автострад.

## МЕТОД ПОГРУЖЕНИЯ

Погружение происходит посредством вибрационной техники

## ПРЕИМУЩЕСТВА

- Устойчивы к воздействию колебательных процессов и сохраняют свои свойства под воздействием влаги и сейсмологической активности.
- Применяются на неустойчивых и слабых грунтах.
- Позволяют проводить работы по строительству глубинного заложения.

## ДИАМЕТРЫ СВАЙ

○ 159

○ 168

○ 219

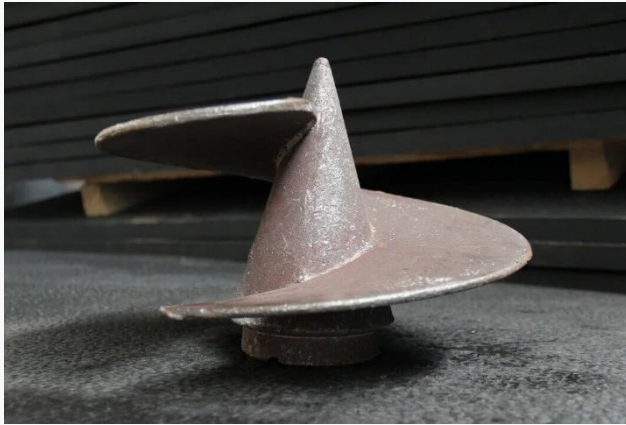
○ 273

○ 325

○ 426



# НАКОНЕЧНИКИ ДЛЯ ВИНТОВЫХ СВАЙ



## ПРИМЕНЕНИЕ

- Позволяют установить сваи для различных типов фундамента практически на любой почве. Такой фундамент защищен от коррозии и обеспечивает надежность и устойчивость возводимого на нем сооружения.

## ПРЕИМУЩЕСТВА

- Благодаря плавному снижению толщины лопасти, вкручивание в почву требует меньших усилий.
- Не деформируется при столкновении с камнем.
- Цинковое покрытие наконечника лучше защищает его от коррозии.

## ДИАМЕТРЫ СВАЙ

○ 159

○ 168

○ 219

○ 273

○ 325

○ 426

# ВИНТОВЫЕ СВАИ СВЛ



## ПРИМЕНЕНИЕ

- При возведении фундамента для строительства частных жилых домов; проведения трубопроводов; строительства ангаров и складов; подстанций ОРУ; возведения временных мостов; ЛЭП и мачт освещения.

## МЕТОД ПОГРУЖЕНИЯ

Вкручивание. Работы выполняются с применением спецтехники (ямобур)

## ПРЕИМУЩЕСТВА

- Полностью и целиком сейсмоустойчивы.
- легко переносят нагрузку на сжатие и растяжение.
- Сохранение целостности грунта и его уплотнение при установке сваи.

## ДИАМЕТРЫ СВАЙ

○ 159

○ 168

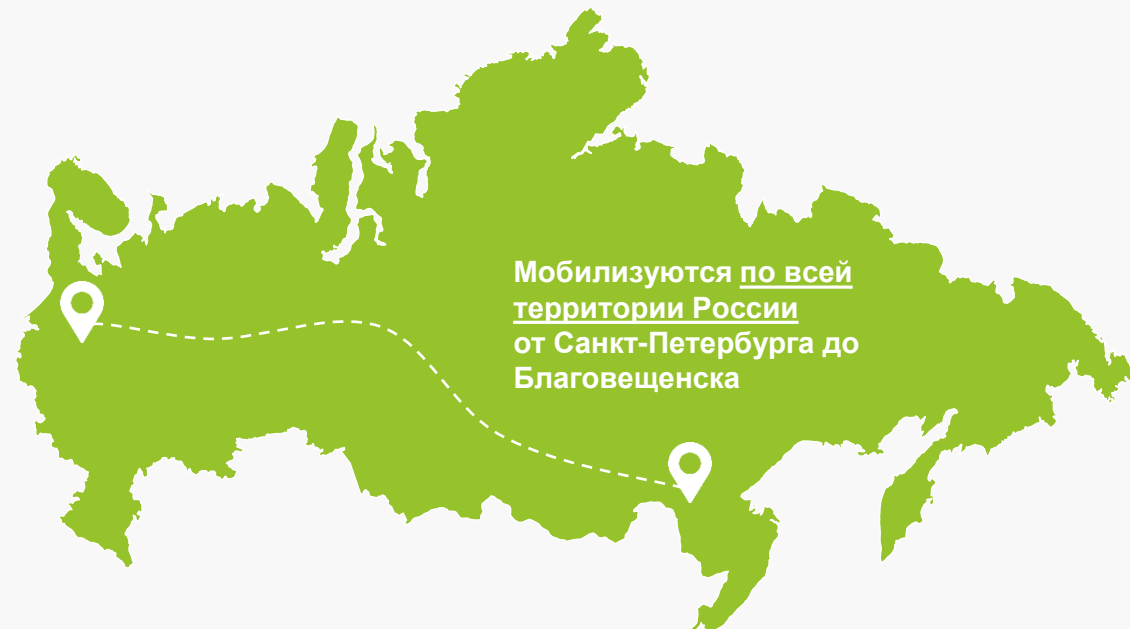
○ 219

○ 273

○ 325

○ 426

# УСТАНОВКИ УБМ-85



Погружение винтовых свай диаметром **до 426 мм** и длиной **до 12 метров**





**ЗАДАЧА:**

Поставка и монтаж 640 свай ВСЛ 325 для опор магистрального трубопровода

**СРОКИ:**

30 календарных дней

**ЧТО СДЕЛАНО:**

Произведены и смонтированы винтовые сваи, а также выполнены работы по обвязке свай и монтажу опор трубопроводов.



**ЗАДАЧА:**

Установка дымовых труб новой котельной в г. Новый Уренгой

**СРОКИ:**

12 рабочих дней

**ЧТО СДЕЛАНО:**

Произведено и установлено 24 винтовых свай ВС 325/850 длиной 6.0 и смонтирован каркас из двутавровых балок для самонесущих дымовых труб.



**ЗАДАЧА:**

Изготовить и доставить на промышленный объект 750 винтовых свай

**СРОКИ:**

3 дня

**ЧТО СДЕЛАНО:**

Работы были произведены с соблюдением высоких стандартов качества и выполнены в срок



**ЗАДАЧА:**

Строительство фундаментов для установки анкерных угловых опор

**СРОКИ:**

25 рабочих дней

**ЧТО СДЕЛАНО:**

Установлены винтовые сваи и обвязаны балками.



**ЗАДАЧА:**

Ограждение территории завода общей длиной 6000 м.п.

**СРОКИ:**

40 дней

**ЧТО СДЕЛАНО:**

Произведено и установлено 2000 винтовых свай 108/300 длиной 2,5 м с фланцем диаметром 200 мм для крепления столбов и секций из проволочных панелей.



**ЗАДАЧА:**

Фундамент прямостенного ангара в г. Тобольск

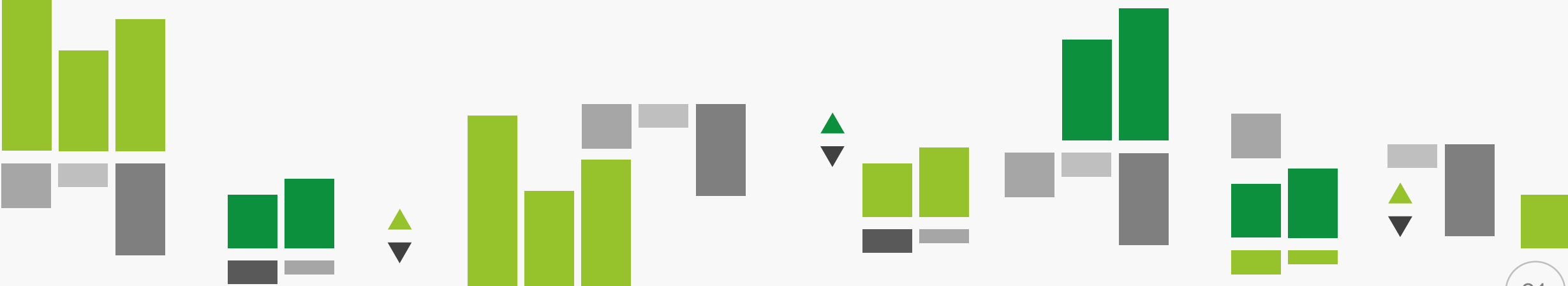
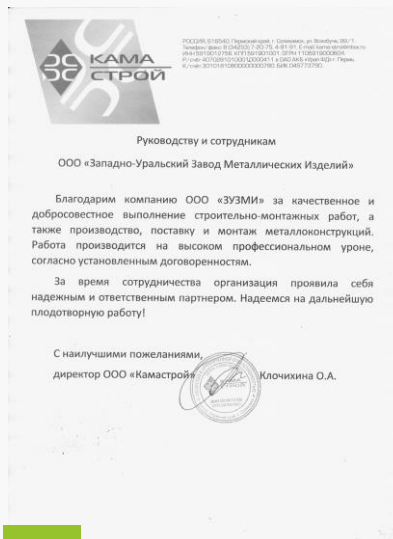
**СРОКИ:**

30 дней

**ЧТО СДЕЛАНО:**

Установлены кусты из трех винтовых свай ВС 219/550 длиной 8 метров и обвязаны двутавровой балкой.

# БЛАГОДАРСТВЕННЫЕ ПИСЬМА





# ЗУЗМИ

ЗАПАДНО-УРАЛЬСКИЙ ЗАВОД  
МЕТАЛЛИЧЕСКИХ ИЗДЕЛИЙ



## КОНТАКТЫ



г. Пермь  
Бульвар Гагарина 44 а



Тел.: (342) 204-54-84



E-mail: [perm@zuzmi.ru](mailto:perm@zuzmi.ru)



[www.perm.zuzmi.ru](http://www.perm.zuzmi.ru)



Вконтакте: [@zuzmi](https://vk.com/_zuzmi)



Instagram: [@ooo.zuzmi](https://www.instagram.com/ooo.zuzmi)

ИНН 5904356881